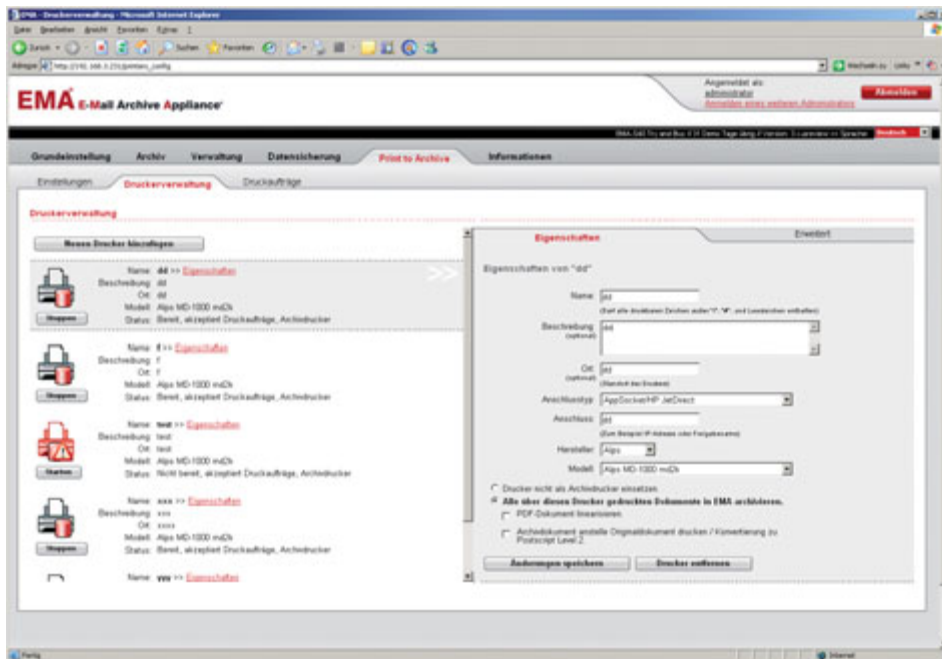


EMA[®] E-Mail Archive Appliance[®]



E-Mail- und Dokumenten-Protection clever gelöst – wirtschaftlich sinnvoll und gesetzeskonform

E-Mail- und Dokumenten-Protection clever gelöst – wirtschaftlich sinnvoll und gesetzeskonform



Im Print to Archive®-Dialog können auf einfache Art vorhandene lokale oder im Netzwerk befindliche Drucker hinzugefügt oder entfernt werden. Über die Eigenschaften kann genau definiert werden, wie und wann der Drucker Druckaufträge ins Dokumenten-Archiv sendet.

Die sichere Wiederherstellung als auch die Migration von archivierten Daten auf unterschiedliche Speichermedien (z.B. von Festplatte auf optische Langzeitspeichermedien) vereinfacht die Verwaltung des E-Mail-Archivs bei der Langzeit-Archivierung. Der neue, optional erhältliche „E-Mail-Importer“ ermöglicht die einfache Übernahme vorhandener E-Mail-Datenbestände in das E-Mail-Archiv.

Print to Archive® – Professionelle Dokumenten-Archivierung einmal anders

Print to Archive® erweitert EMA® zum Komplettarchiv für alle elektronischen Dokumente und erlaubt es Anwendern, alle oder ausgewählte Daten während des Druckvorgangs komfortabel und sicher digital zu archivieren. Um EMA® via Print to Archive® als Dokumenten-Archiv zu nutzen, bestimmt der Administrator über das EMA®-Benutzerinterface lediglich einen oder mehrere seiner vorhandenen Drucker als „Archivdrucker“. Zusätzliche Änderungen an vorhandener Software- oder Hardware sind nicht notwendig. Ein Druckvorgang bleibt danach im herkömmlichen Sinne bestehen – das Dokument wird wie gehabt auf Papier ausgedruckt, darüber hinaus jedoch automatisch digitalisiert und im EMA®-Archiv abgelegt. Eine gewöhnliche Papierablage wird somit überflüssig.

Im Gegensatz zu arbeits- und kostenintensiven Dokumenten-Archivierungslösungen, die Bedienungsknow-How und ein komplexes Ablagesystem erfordern und oft die gewöhnliche Papierablage nachbilden, wird bei Print to Archive® einfach und zeitsparend archiviert. Frei nach dem Motto „ungeordnet archivieren, einfach suchen, geordnet finden“ werden die Dokumente im Archiv abgelegt – schnell, einfach und ohne dass der Anwender zusätzliche Sortierungen oder weitere Arbeitsschritte vornehmen muss. Mit Hilfe der von ARTEC neu entwickelten umfangreichen EMA®-Volltextsuche, die durch professionelle und einfache Handhabung besticht, kann der Benutzer ein archiviertes Dokument jederzeit komfortabel suchen, finden und mit einem Mausklick wiederherstellen.

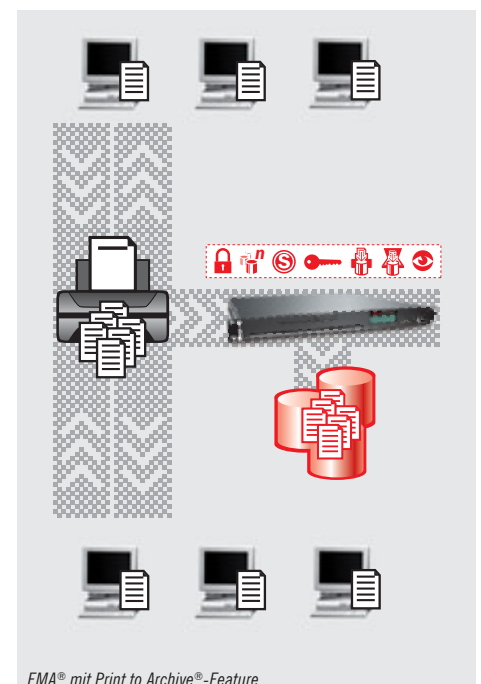
Genau wie bei der E-Mail-Archivierung werden bei Print to Archive® sämtliche Daten von EMA® verschlüsselt und mit einer digitalen Signatur für unveränderbare Inhalte sowie einem digitalen Zeit- und Datumsstempel versehen, wodurch jederzeit maximale Sicherheit für archivierte Daten gewährleistet ist. Print to Archive® stellt dem Anwender einen eindeutigen Nachweis über die Echtheit seiner Daten und ein gesetzeskonformes Dokumenten-Archiv zur Verfügung, ohne die sonst üblichen langwierigen Arbeitsschritte, die bei der herkömmlichen Organisation eines Papier- oder Dokumenten-Archivs anfallen. Scan to Archive® organisiert den herkömmlichen Papier-Posteingang in das sichere Dokumenten-Archiv.

Ganzheitlicher Schutz für das E-Mail Archiv

Bei der gesetzeskonformen E-Mail- und Dokumenten-Archivierung muss ein Unternehmen zum einen den Pflichten zur Aufbewahrung von handels- und steuerlich relevanter Informationen nachkommen, auf der anderen Seite darf es bei den dafür gewählten Maßnahmen den Datenschutz und die Privatsphäre seiner Mitarbeiter nicht verletzen.

Werden in einem Unternehmen private E-Mails erlaubt oder geduldet, ist die Überwachung der E-Mail-Kommunikation ohne die Zustimmung oder das Beisein der Mitarbeiter oder deren Vertretung als Betriebs- oder Personalrat unzulässig. Interner Schutz ist da notwendig, wo eine Person auf die E-Mails anderer im Unternehmen beschäftigter Mitarbeiter zugreifen kann. In einer unternehmensinternen IT-Umgebung ist diese Person gewöhnlich der Administrator, der, mit erweiterten Rechten ausgestattet, einen effektiven IT-Betrieb gewährleistet, aufgrund seiner privilegierten Rechte aber auch den Datenschutz und die Privatsphäre der Mitarbeiter im Unternehmen verletzen kann.

Damit der Schutz des Archivs nicht alleine im Bereich des Administrators oder einzelner Benutzer liegt, hat ARTEC mit dem aktuellen Release von EMA® ein 4-Augen-Prinzip eingeführt, das die Appliance neben den schon vorhandenen Schutzmechanismen der Verschlüsselung, Signatur und dem Protokollieren in Logfiles um die Möglichkeit der individuellen Vergabe und Verwaltung von



EMA[®] E-Mail Archive Appliance[®]

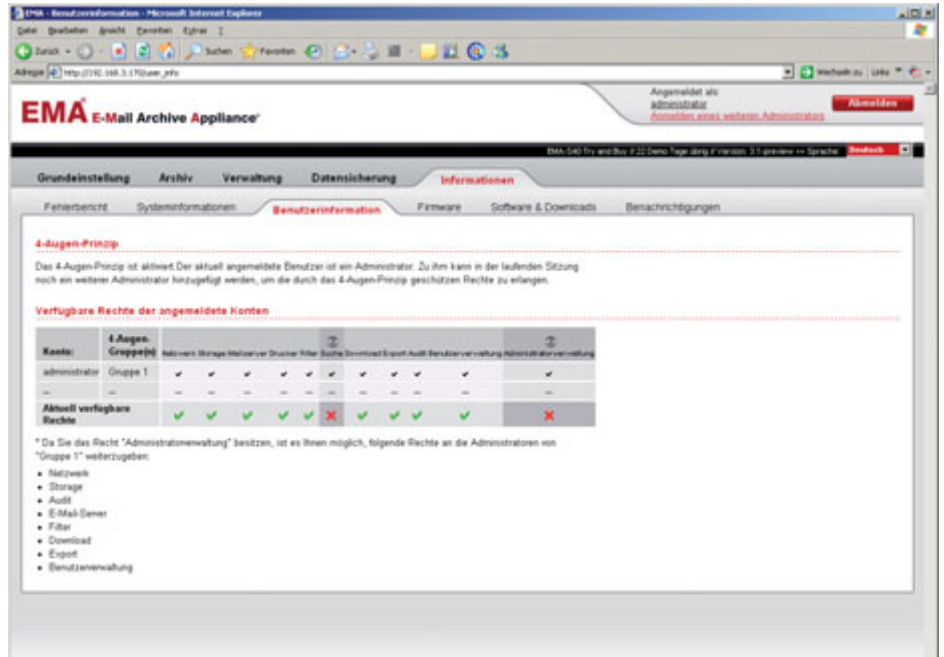
Administratorenrechten erweitert. Die Verantwortung bei kritischen Vorgängen am E-Mail und Dokumenten-Archiv kann so auf mehrere Schultern verteilt werden.

Erweiterter Schutz und „Gewaltenteilung“ durch das 4-Augen-Prinzip

Mit Hilfe des 4-Augen-Prinzips kann das Unternehmen bei der Konfiguration von EMA[®] festlegen, welche Operationen nicht von einer Person allein ausgeführt werden dürfen.

Dazu werden in einer Art Rollenverteilung die Benutzer in 2 Gruppen eingeteilt und mit verschiedenen Rechten ausgestattet – nur im Zusammenspiel der unterschiedlichen Gruppen-Instanzen (oder deren Vertreter) können bestimmte Funktionen wieder frei geschaltet und ausgeführt werden. Einmal konfiguriert, können so kritische Aktionen am Archiv, die den Datenschutz betreffen oder zeit- und speicherintensive Vorgänge auslösen, wie beispielsweise das Einsehen, Wiederherstellen, Exportieren oder Löschen von E-Mails und Dokumenten, in Zukunft nur durch Beteiligung von zwei berechtigten Gruppen-Instanzen vorgenommen werden.








Mit dieser Form der „Gewaltenteilung“ ist es außerdem möglich, eingeschränkte Rechte eines Benutzers für bestimmte Funktionen in EMA[®] temporär zu erweitern, was den administrativen Aufwand im alltäglichen IT-Betrieb zum Beispiel bei einer Komplett-Wiederherstellung eines ganzen Postfachs erheblich reduziert.

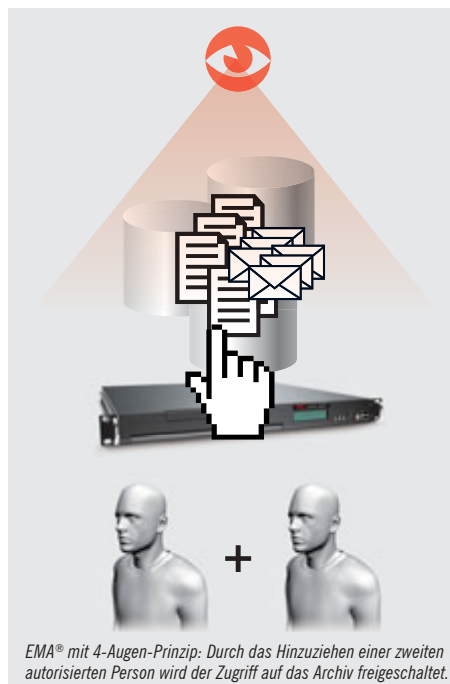


Ausgewählte Funktionen werden mit dem 4-Augen-Prinzip eingeschränkt (hier z.B. Suche und Administratorverwaltung). Das Ausführen dieser Funktionen ist dann möglich, wenn eine zweite autorisierte Person mit entsprechender Berechtigung am Archiv angemeldet wird.

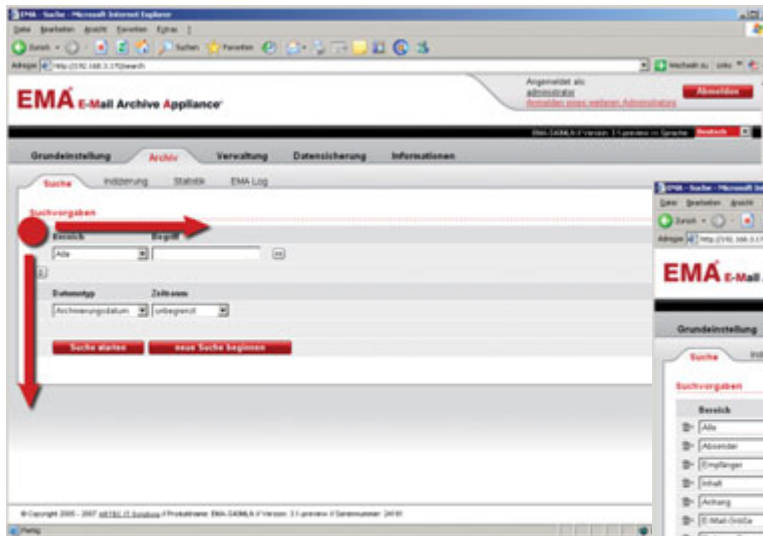
Individuelle Mitarbeiter- und IT-Richtlinien, wie in Banken oder Versicherungen üblich, können so einfach und effektiv umgesetzt werden.

Die Möglichkeiten des 4-Augen-Prinzips gewährleisten maximalen Schutz für das E-Mail- und Dokumenten-Archiv, minimieren das Risiko von Bedienungsfehlern und sorgen für mehr Sicherheit Ihrer Unternehmensdaten - nach innen wie nach außen.

-  EMA[®] legt eine verschlüsselte Kopie von jeder E-Mail und von jedem Dokument im Archiv ab.
-  EMA[®] archiviert E-Mails und Dokumente speicherunabhängig, d.h. die Archivierung kann auf jedem vorhandenen Storage-System erfolgen (lokale oder externe Speichersysteme, z.B. Windows[®] Dateiserver, UNIX[®] NFS Ressourcen, etc.), oder auch lokal auf dem Cache-Bereich der entsprechenden EMA[®]-Hardware (nicht empfohlen).
-  EMA[®] versieht die Kopie von jeder E-Mail und jedem Dokument mit einem digitalen Siegel (Zeit/Datum) und garantiert somit die Echtheit und Unversehrtheit eines im Archiv abgelegten Vorgangs (Echtheitszertifikat).
-  Nur mit der jeweiligen EMA[®]-Hardware, mit der die archivierten E-Mail- oder Dokumenten-Kopien verschlüsselt wurden, können diese wieder entschlüsselt und lesbar gemacht werden. Ein Zugriff von nicht autorisierten Dritten auf das Archiv ist somit ausgeschlossen.
-  Das Feature Print to Archive[®] erlaubt es Anwendern, zusätzlich zum Ausdruck eines Dokuments auf Papier, alle oder ausgewählte Daten, während des Druckvorgangs automatisch, komfortabel und sicher digital zu archivieren.
-  Das Feature Scan to Archive[®] ermöglicht die einfache und bequeme Archivierung von herkömmlichen Posteingängen in Papierform in das digitale Archiv.
-  Mit Hilfe des 4-Augen-Prinzips kann das Unternehmen bei der Konfiguration von EMA[®] festlegen, welche Operationen nicht von einer Person allein ausgeführt werden dürfen.

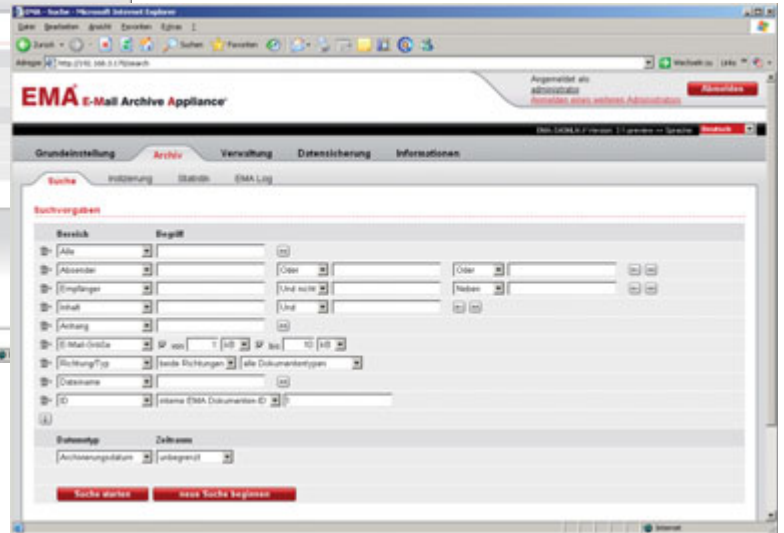


E-Mail- und Dokumenten-Protection clever gelöst – wirtschaftlich sinnvoll und gesetzeskonform



Der Suchdialog besticht mit seiner hohen Benutzerfreundlichkeit, der Benutzer bestimmt selbst, wie komplex er den Suchdialog und damit die Suchabfrage gestaltet.

Ungeordnet archivieren, einfach suchen, geordnet finden: Über die jeweiligen Buttons können im Suchdialog Spalten erweitert, Zeilen hinzugefügt und auch wieder gelöscht werden. Auf diese Weise können komplexe Suchanfragen gestaltet und genaueste Suchergebnisse erzielt werden. Neben der Volltextsuche in E-Mails werden zudem E-Mail-Anhänge und Dokumente erfasst.



Besser wirtschaften mit organisierter E-Mail- und Dokumenten-Verwaltung

Die E-Mail ist heutzutage das Kommunikationsmedium für den Informationsaustausch zwischen Unternehmenspartnern. E-Mails sind einfach und praktisch. Schnell geschrieben und innerhalb von Sekunden weltweit versendet haben sie den traditionellen Briefverkehr im Businessbereich fast vollständig ersetzt. Selbst unternehmenskritische Vorgänge wie etwa das Versenden von Angeboten, Rechnungen, Mahnungen und anderen rechtsrelevanten Dokumenten werden per E-Mail abgewickelt.

Doch der Umgang mit der auf den ersten Blick so profan wirkenden E-Mail stellt für Unternehmen eine immer größere Herausforderung dar. Die ständig steigenden Mengen von E-Mails und deren Anhänge lassen Postfächer überlaufen, dazu private E-Mails und Spam – all das stellt eine oft nur noch schwer zu organisierende Datenflut dar.

Doch Vorsicht: E-Mails sind keine „wertlosen“ Dokumente, die man nach dem Lesen ohne weiteres verändern, verschieben oder gar löschen kann. Es ist notwendig, den E-Mail-Verkehr fachlich zu organisieren sowie archivierungspflichtige E-Mail-Vorgänge regelkonform zu speichern.

Die korrekte Behandlung von E-Mails ist komplex, denn:

- E-Mails enthalten wichtige geschäftliche Informationen und transportieren somit Unternehmenswissen, was für die Wirtschaftlichkeit von hoher Bedeutung sein kann
- E-Mails dokumentieren Arbeitsabläufe und geschäftliche Vorgänge, deswegen gelten rechtliche Regeln zur Archivierung und Langzeitaufbewahrung (Compliance)
- E-Mails enthalten auch immer persönliche Inhalte über Ihre Absender und Empfänger oder Dritte, diese Daten obliegen dem Datenschutz und dem Postgeheimnis

Die organisierte E-Mail- und Dokumenten-Archivierung kann für Ihr Unternehmen mehr sein, als die Erfüllung einer lästigen Pflichtaufgabe. Eine für E-Mails sensibilisierte Unternehmenskultur, das richtige Werkzeug zur regelkonformen Archivierung Ihrer E-Mail und Geschäfts-Dokumente und intelligentem Archiv-Management kann Ihrem Unternehmen langfristig zu höherer Wirtschaftlichkeit verhelfen.

Bitte kontaktieren Sie uns. Für ein persönliches Beratungsgespräch stehen wir Ihnen gerne zur Verfügung.



Die ARTEC Computer GmbH mit Sitz in Karben bei Frankfurt am Main ist Spezialist für Business-Continuity-Lösungen. Seit der Gründung 1995 entwickelt das Unternehmen spezielle Software-, Hardware- und Appliance-Lösungen. Das Flaggschiff-Produkt EMA®, eine E-Mail Archive Appliance, überzeugt durch geringen Implementierungsaufwand und einfache Handhabung.

Anders als vergleichbare Produkte archiviert EMA® E-Mails unverändert als Ganzes, um den Vorschriften der Grundsätze zum Datenzugriff und Prüfbarkeit digitaler Unterlagen (GDPU) zu entsprechen. Ein weitreichendes Verschlüsselungskonzept und digitale Signaturen geben Anwendern zudem die Möglichkeit, einen eindeutigen Authentizitätsnachweis der Daten führen zu können.

EMA[®] E-Mail Archive Appliance[®]

Funktionen-Übersicht der EMA[®] Appliance[®] Serie

Modell	S40	S40Pro	S40Pro-M	S400M	S400Pro-M	E1000
Protokoll						
POP3	●	●	●	●	●	●
SMP	●	●	●	●	●	●
Benutzerverwaltung						
Administrator	●	●	●	●	●	●
Benutzer	–	●	●	–	●	●
Mailserverunterstützung*						
MS Exchange	–	–	●	●	●	●
Lotus Notes	–	–	○	○	○	●
Tobit	–	–	○	○	○	●
Scalix	–	–	●	●	●	●
Exim	–	–	●	●	●	●
Sendmail	–	–	●	●	●	●
Postfix	–	–	●	●	●	●
Kerio	–	–	●	●	●	●
Open-Xchange	–	–	●	●	●	●
*Auswahl gängiger Mailservertypen. Weitere Mailserverunterstützung auf Anfrage.						
Funktionen						
Suche und Wiederherstellung archivierter E-Mails und Dokumente	●	●	●	●	●	●
Enterprise Volltextsuche (E-Mails, Dokumente, Anhänge)	●	●	●	●	●	●
Digitale Signatur von E-Mail- und Dokumenten-Inhalten	●	●	●	●	●	●
Digitaler Datum- und Zeitstempel	●	●	●	●	●	●
Verschlüsselung der archivierten Daten	●	●	●	●	●	●
Bridge-Modus	●	●	●	●	●	●
Router	●	●	●	●	●	●
4-Augen-Prinzip	○	○	○	○	○	○
E-Mail-Importer (Standard)	○	○	○	○	○	○
E-Mail-Importer (Enterprise)	○	○	○	○	○	○
Rechteverwaltung / Verwaltung von Zugriffsrechten für Administratoren und Benutzer	●	●	●	●	●	●
Zusammenfassung von E-Mail-Konten	–	–	●	●	●	●
Unterstützung von zahlreichen Authentifizierungsservern	–	–	○	○	●	●
Digitale Signatur von Logfiles	●	●	●	●	●	●
Dokumenten-Archivierung						
Print to Archive [®]	○	○	○	○	○	○
Scan to Archive [®]	○	○	○	○	○	○
Administration						
Web-basierte, intuitive Administrationsoberfläche	●	●	●	●	●	●
Automated Network Administrator (ANA)	●	●	●	●	●	●
Updates digitale Signatur	●	●	●	●	●	●
Sicherung und Wiederherstellung von Konfigurationsdateien	●	●	●	●	●	●
Sicherung und Wiederherstellung von Archiv-Dateien	●	●	●	●	●	●
System Monitoring Tools	●	●	●	●	●	●
Anbindung externer Speicher						
NAS-Freigabe (UNIX [®] , NFS- oder Windows [®] Ressourcen)	●	●	●	●	●	●
SAN-Unterstützung, FC	–	–	–	–	–	●
ISCSI	–	–	–	–	–	●
Umfang des Archivierungsprozesses						
Alle E-Mails und Dokumente aller Benutzer werden archiviert	●	●	●	●	●	●
Netzwerkverbindung (WAN/LAN)	3 x 10/100 MBIT	3 x 10/100 MBIT	3 x 10/100 MBIT	3 * 1 GBIT	3 * 1 GBIT	3 * 1 GBIT
Anzahl von E-Mail-Konten und Benutzern	unbegrenzt	unbegrenzt	unbegrenzt	unbegrenzt	unbegrenzt	unbegrenzt
Plug-In and forget, Netzwerk muss nicht umkonfiguriert werden	●	●	●	●	●	●
Gehäusetypp	Black Box	Black Box	Black Box	1 HE Rack	1 HE Rack	1 HE Rack

● Standard-Feature ○ Optionales Feature ● Feature demnächst erhältlich – Feature nicht vorhanden



EMA[®] S40 Appliance Serie



EMA[®] E1000 und S400 Appliance Serie

EMA[®]-Features

- Einfache Plug&Play-Installation mit drei Anschlüssen: WAN, LAN, Strom für direkte Integration von EMA[®] in Umgebungen mit SMTP/POP3; alternativ einfache Integration in bestehende Mailserver, z.B. Exchange, Scalix, Tobit, Lotus Notes (Domino Server für Windows[®] und Linux), ohne aufwändige zusätzliche Software- oder Systeminstallation
- Betrieb unabhängig von vorhandenen Hardwarekomponenten und verwendeten Betriebssystemen
- Revisions sichere Dokumenten-Archivierung mit umfangreicher Volltextsuche (Print to Archive[®], Scan to Archive[®], optional)
- Speicherunabhängig, Archivierung auf jedem vorhandenen Storage-System (lokale oder externe Speichersysteme, z.B. Windows[®] Dateiserver, UNIX[®] NFS-Ressourcen)
- Maximaler Datenschutz durch Verschlüsselung aller E-Mails (Standard AES-Verfahren)
- Backup und Ablage archivierter Daten auf alternativem Speicher (zwei Standorte)
- Sicherer Online-Archiv-Zugang durch SSL-Verschlüsselung
- Fälschungssichere digitale Signatur aller archivierten E-Mails durch ANA[®] Automated Network Administrator[®]
- Wiederherstellen gelöschter oder verloren gegangener E-Mails mit nur einem einzigen Mausclick!
- Kein administrativer Aufwand durch den Einsatz von ANA[®] Automated Network Administrator[®] (Automatischer Download und Installation neuester Software-Updates, Erstellen digitaler Signaturen, Überwachung sicherheitsrelevanter Authentifizierungen und Remote-Verbindungen)
- Möglichkeit zur Übernahme bestehender E-Mail-Daten in das E-Mail-Archiv zur Entlastung von Server und Client (optional)
- Unterstützung von vorhandenem Virenschutz und Spamfiltering (Software und Hardware)
- Archivierung PKI/PGP konformer E-Mails
- LDAP-Unterstützung z.B. für MS Exchange/MS Active Directory, Lotus Domino Server
- Unterstützung von zahlreichen Authentifizierungsservern z.B. Radius, HTTPS-Client-Zertifikate, SmartCards, PKI, etc. (optional)
- Zusammenfassung von E-Mail- und Dokumenten-Konten für einzelne Benutzer
- Moderne und umfangreiche Volltextsuche in E-Mails und gängigen Anhängen sowie in archivierten Dokumenten
- Rechteverwaltung für Administratoren und Benutzer
- Umfangreiches und flexibles 4-Augen-Prinzip zur Zugriffs-Kontrolle von sensiblen Archivdaten (optional)
- 3 Jahre kostenfreier Updateservice und Support (inkl. digitalem Signaturdienst)



ARTEC Computer GmbH // Robert-Bosch-Str. 38 // 61184 Karben //
Tel: +49 (0)6039-9154-0 // Fax: +49 (0)6039-9154-54 //
E-Mail: info@artec-it.de // Web: www.artec-it.de //

Ihr EMA-Vertriebspartner:



XBo GmbH
Sontraer Str. 2
60386 Frankfurt am Main
Tel. +49 (69) 408098-130
Fax +49 (69) 408098-230
Systems@XBo.de
www.EMA.XBo.de

Solutions for Business Continuity