



Professionelle Unternehmenssteuerung mit *LISA* 5.2

Noch schneller informiert über unternehmerische Risiken und Verbesserungspotenziale!

Einleitung

Der Einsatz moderner IT-Systeme zur Professionalisierung der Unternehmenssteuerung ist heutzutage aufgrund der geforderten Flexibilität als auch aufgrund der hohen Marktdynamik mehr denn je wichtig für den unternehmerischen Erfolg. Eine wesentliche Voraussetzung für zukunftsfähige und korrekte Entscheidungen ist, dass die Entscheider über alle wesentlichen Kennzahlen im Unternehmen als auch über Kunden und Märkten informiert sind, da nur so alle entscheidungsrelevanten Aspekte berücksichtigt werden können.

Diese notwendigen Informationen liegen jedoch häufig nicht an einem zentralen Ort, sondern müssen mühsam und zeitaufwändig aus verschiedenen IT-Systemen oder Excel-Dokumenten, aus verschiedenen Abteilungen, Bereichen und Niederlassungen oder aus verschiedenen Studien und Umfragen extrahiert werden. Hierdurch bindet das Unternehmen nicht nur wertvolle interne Ressourcen, die anderweitig nutzenstiftender eingesetzt werden können, sondern verliert auch wichtige Zeit, bis eine fundierte Entscheidung getroffen werden kann.

Exakt an diesem Punkt setzt das IT-System *LISA* an. *LISA* ist ein intuitiv zu bedienendes webbasiertes Managementinformationssystem, dessen Fokus auf der zeitnahen Bereitstellung steuerungsrelevanter Informationen (Kennzahlen, Risiken und Maßnahmen, Reports, Analysen) liegt. Dabei eignet sich *LISA* für alle Unternehmensgrößen und Branchen, da das System einfach an die individuellen Bedürfnisse der Unternehmen angepasst werden kann.

Zentralisierte Datenbereitstellung durch *LISA*

LISA ist in der Lage, Kennzahlenwerte mittels umfangreicher Schnittstellen aus beliebigen Vorkontrollsystemen automatisch zu importieren und verdichtet in Form von Kennzahlencockpits darzustellen. Somit stehen dem Unternehmen alle entscheidungsrelevanten Informationen zentralisiert und konsolidiert zur Verfügung. Die umfangreichen Analysewerkzeuge des MIS *LISA* helfen bei der Vorbereitung von Entscheidungen sowie bei der Planung, Entwicklung und Bewertung von Maßnahmen.

Zusätzlich zu dieser Funktionalität ist es mit *LISA* möglich, Daten über die Arbeitsplatzrechner manuell einzugeben oder über die Arbeitsplatzrechner zu importieren. Diese Funktion ist bspw.

geeignet um effizient Daten aus Niederlassungen, Filialen oder sogar vom Kunden für Analysen zu nutzen oder aber für Kennzahlen, zu denen keine Daten in Vorkontrollsystemen vorliegen. Bei Bedarf kann **LISA** auch mit einem webbasierten Umfragesystem gekoppelt werden. In diesem Fall werden bspw. regelmäßige Kundenzufriedenheitsabfragen über das Online Umfragesystem durchgeführt. Die Umfrageergebnisse stehen nach der Befragung unmittelbar in konsolidierter Form im Kennzahlen Cockpit zur Verfügung.

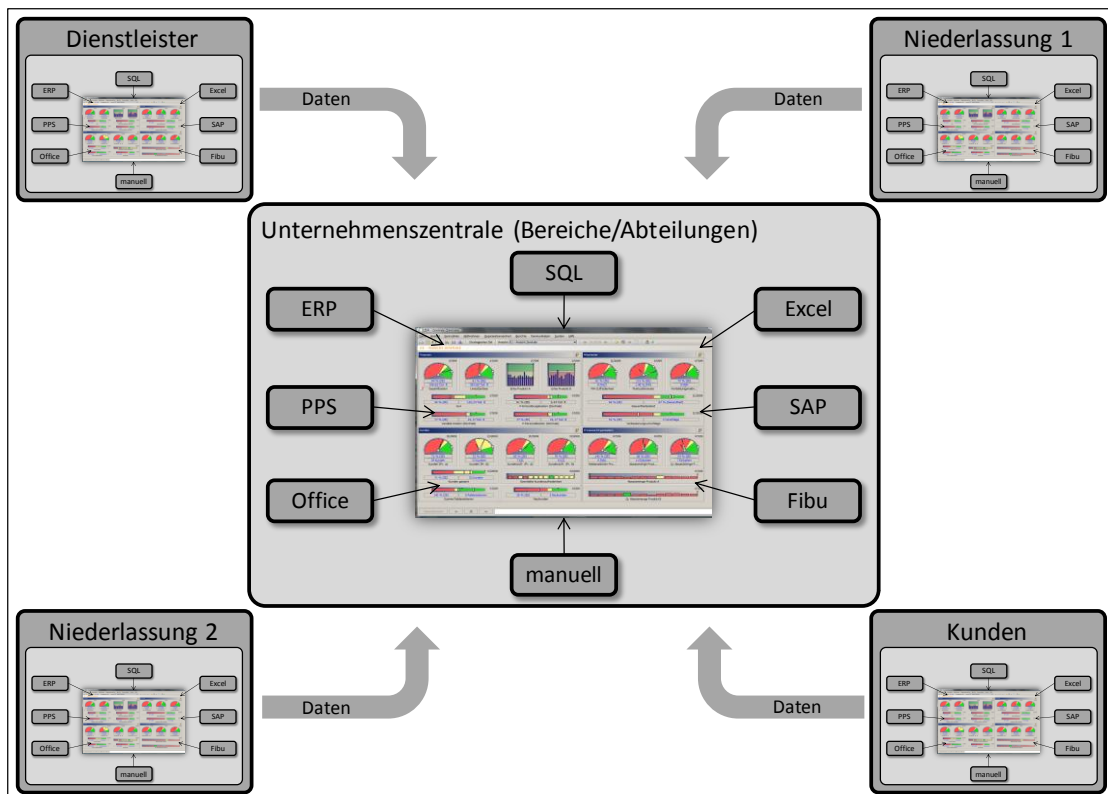


Abbildung 1 – Datenimport aus verschiedenen Datenquellen mit **LISA**

Funktionsüberblick der neuesten Version 5.2

Das IT-System **LISA** wird seit fast 10 Jahren stetig weiterentwickelt, so dass unseren Kunden mittlerweile umfangreiche Funktionen zur Verfügung stehen. Der Ursprung für die Ideen der Produkterweiterungen ist dabei grundsätzlich das Ergebnis intensiver Auseinandersetzungen mit den Anforderungen der Anwender sowie das Ergebnis verschiedener öffentlich geförderter Forschungsprojekte, die wir gemeinsam mit unserem Forschungspartner, dem Forschungsinstitut für Rationalisierung e.V. an der RWTH Aachen, durchführen.



Neben den zahlreichen Detailverbesserungen und neuen Funktionalitäten, wurde in der Version 5.2 u. a. besonderer Wert auf die Steigerung der Bedienungsfreundlichkeit gelegt. Die Zeit bis zur produktiven Nutzung des MIS **LISA** konnte dadurch nochmals reduziert werden.

LISA eignet sich daher insbesondere auch für kleinere und mittlerer Unternehmen (kmU), die nur wenig Zeit in die Konfiguration einer Software investieren können und wollen. Die notwendigen und gewünschten Kennzahlen zur Messung der Unternehmensentwicklung sind innerhalb kürzester Zeit konfiguriert und an die individuellen Anforderungen angepasst und stehen damit unmittelbar im System für Analysen und Reports zur Verfügung.

Die folgende Abbildung zeigt exemplarisch den Startbildschirm der Anwendung, zum einen als Kennzahlen Cockpit und zum anderen als tabellarische Übersicht. Abbildung 3 zeigt einen automatisch generierten Kennzahlenreport. Die Reports werden einmalig als Report-Vorlage über einen eigenen Report-Generator erzeugt, so dass anschließend alle gewünschten Reports mit nur einem Mausklick zur Verfügung stehen.

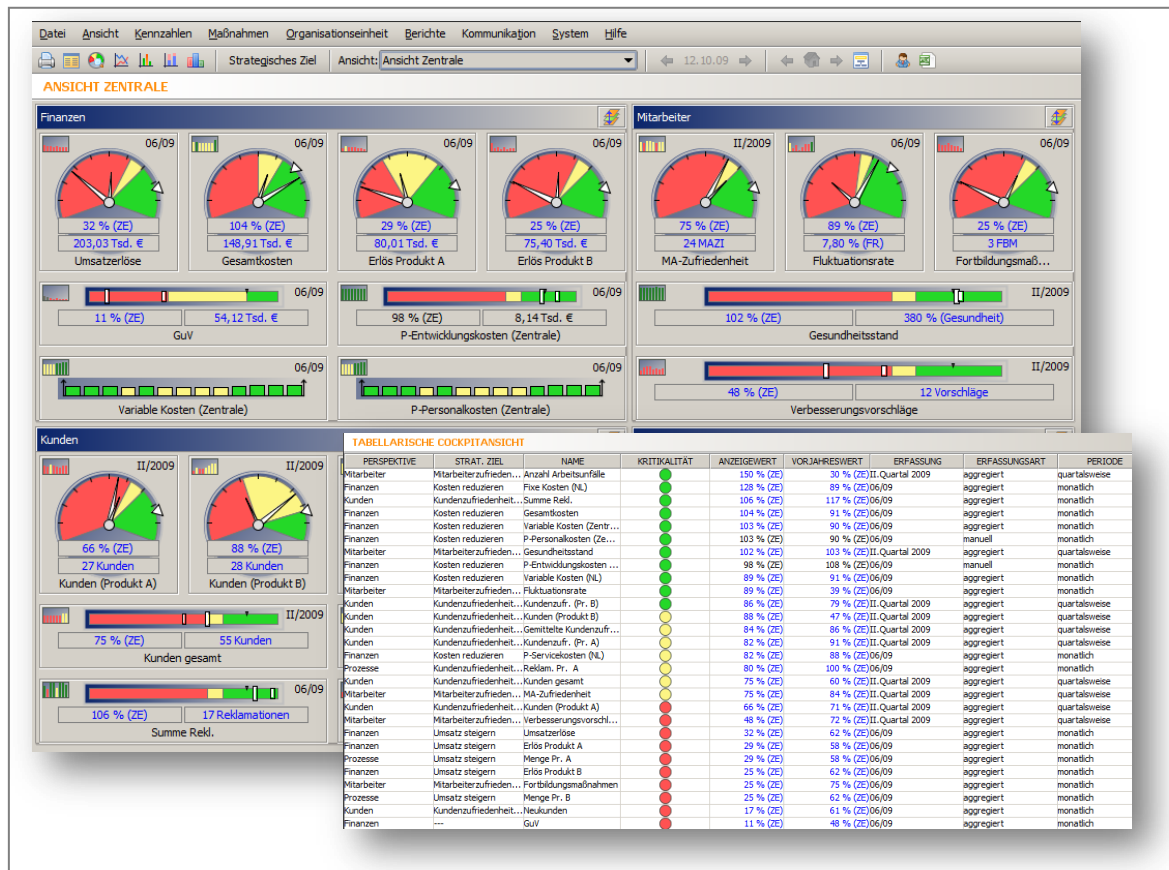


Abbildung 2 – LISA Kennzahlcockpit



Abbildung 3 – Exemplarischer Bericht

Auch für Unternehmen, die ihre Filialen mittels **LISA** steuern möchten, bietet die neueste Version Vorteile, da die zur Steuerung der Filialen verwendeten Kennzahlen nicht für jede Filiale einzeln konfiguriert werden müssen, sondern über ein zentrales Menü eingestellt werden. So muss bspw. die Kennzahl „Mitarbeiterzufriedenheit“ oder „Umsatzerlöse“ nur einmal definiert werden, um anschließend per Knopfdruck in allen Filialen unmittelbar zur Verfügung zu stehen.

Folgende Funktionen stehen in der neuesten Version 5.2 u. a. zur Verfügung:

- **Automatische Emailbenachrichtigungen über kritische Kennzahlenentwicklungen:** **LISA** informiert die notwendigen Entscheider frühzeitig über mögliche Risiken und problematische Kennzahlenentwicklungen. Sobald eine Kennzahl einen Schwellwert, respektive eine Kritikalitätsgrenze, über- oder unterschritten hat, wird automatisch ein Warnhinweis verschickt.
- **Vereinfachter Datenimport:** **LISA** importiert Daten vollautomatisch aus allen Systemen mit relationalen Datenbanken.



- **Umfangreiche Excel-Schnittstelle:** *LISA* kann aus beliebig aufgebauten Excel-Dokumenten Werten automatisch importieren, da *LISA* sich den Excel-Dokumenten anpasst. Der Import über Excel-Dokumente kann hierbei auch vollautomatisch zu definierten Zeitpunkten erfolgen.
- **Erweitertes Berichtssystem:** Das individuelle Berichtssystem erlaubt es, mit wenigen Mausklicks eigene Reports zu erstellen. Alle Status Reports können auf diesem Weg vollautomatisch generiert werden.
- **Neue Analysefunktionen:** Die bisherigen Analysefunktionalitäten wurden erweitert, so dass neben den Abweichungs-, Historien- und Benchmarkinganalysen nun auch Zukunftsprognosen und Szenarien dargestellt werden können.
- **Neue Layouts:** Alle Kennzahlen können tabellarisch, als Tachometer, Bandtachometer, Kuchen-, Balken- und Liniendiagramm dargestellt werden. Zudem können alle Kennzahlen neben den Ist-Werten, mehrere Soll- und Prognosewerte nutzen.
- **SaaS (Software as a Service):** *LISA* muss nicht installiert werden, sondern kann auch direkt als Service genutzt werden. Hierdurch entfallen sämtliche Installationsaufwände, so dass *LISA* direkt produktiv angewendet werden kann.
- **Maßnahmenverfolgung:** Jede Kennzahl kann mit Maßnahmen kombiniert werden. Sofern ein Kennzahlenwert einen zuvor definierten Bereich über- oder unterschreitet, wird der verantwortliche Mitarbeiter aufgefordert, eine Maßnahme zur Verbesserung einzustellen.
- **Dokumentenmanagement:** Alle Reports sowie alle wichtigen Dokumente können direkt in *LISA* abgelegt werden.
- **Automatische Kennzahlenberechnung:** *LISA* ist in der Lage, Kennzahlen automatisch über Organisationshierarchien zu verdichten. Zudem können beliebige Berechnungsalgorithmen hinterlegt werden.
- **Kommentierung von Kennzahlenwerten:** Zur Verbesserung der Analyse können alle Kennzahlenwerte kommentiert werden.
- **Freie Definition von Kennzahlen:** Auch wenn *LISA* auf Wunsch mit vordefinierten Kennzahlen ausgeliefert wird, so kann der Anwender mit wenigen Klicks beliebige zusätzliche Kennzahlen definieren. Es gibt hier keinerlei Einschränkungen.
- **Kennzahlenstrukturen:** Dem Balanced-Scorecard Gedanken folgend, kann *LISA* Kennzahlen-Perspektiven abbilden und Ursache-Wirkungsbeziehungen darstellen.



Weitere Informationen zu unserem System **LISA** finden Sie auf unserer Webseite <http://www.ebcot.de>. Zudem können Sie auf der Webseite der Ebcot GmbH einen Zugang zu unserem **ONLINE DEMOSYSTEM** kostenfrei beantragen.

Anwendungsbeispiele

Die folgenden Einsatzbereichen zeigen exemplarisch wie **LISA** derzeit von unseren Kunden genutzt wird.

- **HR-Controlling:** Hierzu wurde alle Human Ressource Prozessschritte, wie bspw. die Personalplanung oder Personalbeschaffung in **LISA** abgebildet. Jeder Prozessschritt wird mittels geeigneter Kennzahlen in verschiedenen Perspektiven gesteuert.
- **IH-Controlling:** Controlling der Instandhaltungsperformance über geeignete Kennzahlen nach VDI Richtlinie 2893.
- **Filialsteuerung:** Um den Überblick über mehrere hundert Filialen zu behalten, wird **LISA** als hochstandardisiertes Steuerungsinstrument genutzt. Alle Filialen werden über die gleichen Kennzahlen gesteuert die automatisch über die Organisationsstruktur verdichtet werden.
- **Klassische Balanced Scorecard:** Zahlreiche unserer Kunden nutzen **LISA** als klassische BSC-Anwendung, indem die BSC-relevanten Kennzahlenwerte aus VORSYSTEMEN importiert werden und die BSC als zentrales Führungsinstrument angewendet wird.
- **IT-Controlling:** Steuerung der IT-Performance mittels geeigneter IT-Kennzahlen.
- **Logistik-Controlling:** Darstellung wesentlicher logistischer Kennzahlen.
- **Strategisches Controlling:** Die strategischen Ziele des Unternehmens werden mit quantifizierbaren Kennzahlen bzw. KPIs (Key Performance Indikatoren) gemessen. Über die Sollwerte der Kennzahlen wird automatisch die Zielerreichung jedes KPIs gemessen und anhand definierter Kritikalitätsgrenzen die Maßnahmengenerierung initiiert.

Firmenporträt Ebcot Business Solutions GmbH

Die Ebcot Business Solutions GmbH ist ein Spezialist für webbasierte IT-Lösungen zur Steigerung der Management Excellence. Die Ebcot Business Solutions GmbH ist eine Ausgründung des Forschungsinstituts für Rationalisierung (FIR) an der RWTH Aachen, einem der größten deutschen Institute für betriebsorganisatorische Forschung und Entwicklung und ist Mitglied der FIR Solution Group.

Als Dienstleistungsunternehmen bietet die Ebcot Business Solutions GmbH Systemlösungen und Beratungsleistungen im Bereich Managementinformations-Systeme (MIS) und Geschäftsprozessoptimierung an und greift dabei auf gesicherte Konzepte aus dem



Forschungsbereich zurück. Hier verbinden sich innovative Ansätze und professionelle Umsetzungskompetenz zu einer Gesamtleistung, die einen Mehrwert für all jene Kunden bietet, die nach zukunftsweisenden Lösungen suchen.

Basierend auf einer mehrjährigen Forschungs- und Entwicklungsarbeit hat die Ebcot Business Solutions GmbH in den vergangenen Jahren das integrierte Managementinformationssystem **LISA** gemeinsam mit namhaften deutschen Unternehmen entwickelt und bei mehreren Unternehmen erfolgreich umgesetzt.

Darüber hinaus entwickelt und vertreibt die Ebcot Business Solutions GmbH ein System zur Gestaltung des prozessorientierten Wissensmanagements, welches neueste Technologien des Web 2.0 mit semantischen Technologien vereint.

Unsere Kompetenzen umfassen zwei wesentliche Bereiche:

- Technologiekompetenz in der Entwicklung und Implementierung von Softwarelösungen.
- Beratungs- und Methodenkompetenz in strategischen und operativen Themenfeldern

Aus der Verbindung beider Kompetenzfelder ergeben sich gesamthafte Lösungen (Business Solutions), über die wir unsere Wettbewerbsfähigkeit erreichen. Mit unseren Beratungsleistungen und Softwarelösungen zielen wir darauf ab, ganzheitliche Lösungen zu schaffen, die unseren Kunden helfen, erfolgreich zu sein.

Kontaktinformationen

Ebcot Business Solutions GmbH

Dr. Andreas Hauser

Kreuzherrenstrasse 2

52062 Aachen

Email: hauser@ebcot.de

Telefon: +49 (0)241 – 40 91-580

Fax: +49 (0)241 – 40 91-581

Web: <http://www.ebcot.de>