



Corporate Performance Management

Die Controllingplattform zur Entscheidungsfindung





Inhaltsverzeichnis



Philosophie und Lösungskonzept Seite 03
Unternehmenssteuerung - der Schlüssel zum Erfolg Ihres Unternehmens

Corporate Performance Management (CPM) Seite 04
Höchstleistungen für Ihr Unternehmen

die Lösungen Seite 05
modular und flexibel auch in Ihrem Unternehmen

HaPeC Xstream Seite 06
macht Ihre Daten vergleichbar und sorgt für eine einheitliche Datenbasis

HaPeC Planning Seite 08
aus der Vergangenheit lernen, die Zukunft planen

HaPeC Analysis Seite 10
interaktive Analyse für bessere Entscheidungen

HaPeC Monitoring Seite 12
integrierte Leistungsmessung und Visualisierung von Kennzahlen

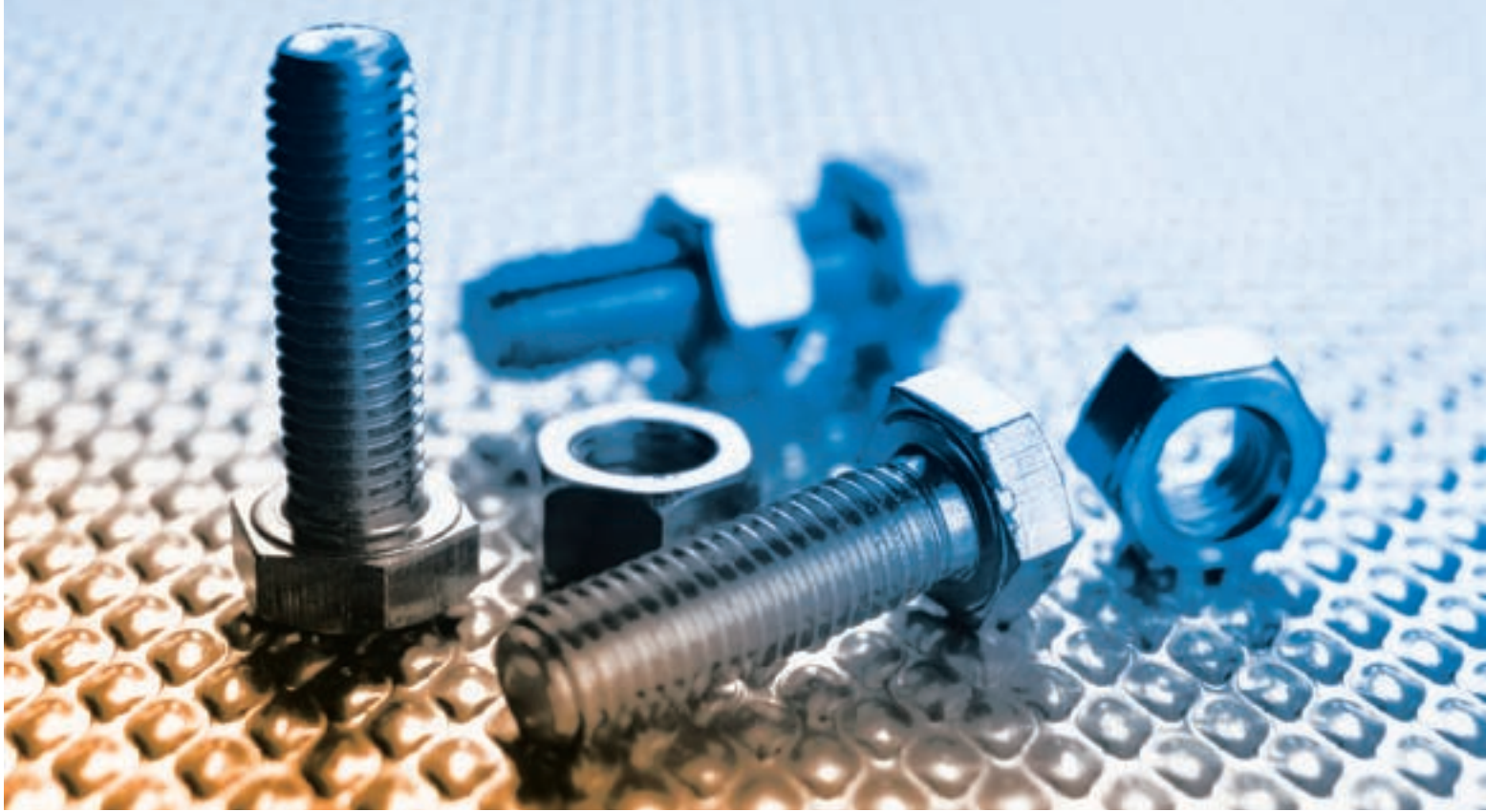
HaPeC Reporting Seite 14
Ad-hoc Reporting und unternehmensweites Berichtswesen der nächsten Generation

HaPeC Consolidation Seite 16
das professionelle Werkzeug für Unternehmenskonsolidierung

Die HaPeC - Gruppe Seite 18
Lösungen für alle Phasen des Managementzyklus aus einer Hand

Cognos Seite 19
unser Technologielieferant und strategischer Partner - die weltweite Nummer 1





Philosophie und Lösungskonzept

Unternehmenssteuerung - der Schlüssel zum Erfolg Ihres Unternehmens



In welchem Betrieb, welcher Organisation, welcher Branche Sie auch arbeiten: Geschäftsabläufe werden immer komplexer, Produktlebenszyklen immer kürzer, Kundenwünsche immer individueller, der zeitliche Druck immer höher. Sie als Entscheidungsträger Ihres Unternehmens sind dabei häufig in der schwierigen Situation, dass für die Entscheidungsfindung nur begrenzte Informationen zur Verfügung stehen. Einer der Gründe: Die Zeit reicht nicht aus, um entsprechende Daten aus den unterschiedlichen Datenquellen zu sichten, zu selektieren und für die Entscheidungsfindung aufzubereiten. Dies liegt häufig an der internen EDV- bzw. Datenstruktur. In den vergangenen Jahren hat sich der Ausstattungsgrad mit Software für interne, betriebliche Abläufe (ERP: Warenwirtschaft, Lagerwesen, Produktionsplanung, Finanzbuchhaltung, Personal) stetig weiter entwickelt.

Diese Systeme sind häufig separate Lösungen, die Daten werden an keiner Stelle des Unternehmens zu einem „Informationspool“ zusammengefasst. Es besteht eine Vielzahl spezialisierter und bewährter Insellösungen. Die entsprechenden Steuerungssysteme haben sich nicht bzw. nicht im vergleichbaren Verhältnis entwickelt bzw. genossen nicht die gleiche Priorität. Für übergreifende Entscheidungen ist es jedoch notwendig, alle vorhandenen Informationen, mit

Blick auf das Erreichen strategischer und operativer Ziele, zusammenhängend, automatisiert und zeitnah auszuwerten.

Die fehlende Verbindung zwischen den Systemen wird oft durch die manuelle Übertragung von Einzelwerten in Tabellenkalkulationen ersetzt. Zwangsläufig bringt diese Verfahrensweise einen hohen Aufwand, bei gleichzeitig starker Fehlerrate, mangelnder Transparenz und inakzeptabel langen Auswertungszeiten mit sich. Diese Zeiten sind nun vorbei. Mit den Lösungen aus dem Hause HaPeC wird es Ihnen zukünftig möglich sein, Ihre Entscheidungen auf qualifizierte Informationen zu stützen, die Ihnen bisher nicht zur Verfügung standen.

Der Schlüssel zum Erfolg - **HaPeC Corporate Performance Management**





Corporate Performance Management (CPM)

Höchstleistungen für Ihr Unternehmen



Die Menge der Methoden, Kennzahlen, Prozesse und Systeme, die eingesetzt werden, um die Leistungsfähigkeit eines Unternehmens zu überwachen und zu steuern nennt man Corporate Performance Management (CPM*).

CPM basiert auf:

- Setzen von Zielen in der Unternehmensplanung
- Überwachung und Messung der Unternehmensentwicklung
- Auswertung der Ergebnisse und
- Rückwirkung auf den Entscheidungszyklus

CPM beinhaltet einen ganzheitlichen Blick auf das Unternehmen. Personelle, technische und organisatorische Rahmenbedingungen garantieren, dass die jeweils benötigten Informationen dem richtigen Anwender bedarfsgerecht und zeitnah zur Verfügung stehen. Wesentlicher Aspekt hierbei ist die Zusammenführung der einzelnen Informationen, die im Unternehmen an unterschiedlichen Stellen mit unterschiedlichen Strukturen zur Verfügung stehen. Für die Entscheidungsfindung spielt es jedoch eine untergeordnete Rolle, woher die Informationen kommen. Wichtig ist, dass diese verfügbar sind. Dieses Ziel wird erreicht, in dem aus den unterschiedlichen Datenquellen die Daten mittels eines ETL-Werkzeuges

(ETL - Extrahieren, Transformieren, Laden) in einem Datawarehouse zusammengeführt werden. Hierdurch wird es möglich, Informationen aus unterschiedlichen Systemen bzw. Datenquellen auch logisch zusammen zu führen. Die HaPeC Softwarelösungen nutzen dann diese zusammengeführten und aufbereiteten Daten, um den Anwendern Berichte, Analysen, Planungen, uvm. zu liefern.

Sie als Anwender erhalten nicht nur tiefe Einblicke, in das, was passiert, sondern vor allem, warum es passiert. Daten, die auf verschiedenen Systemen vorliegen und einzeln gesehen vielleicht nicht wirklich aussagekräftig sind, kombiniert CPM zu völlig neuen Erkenntnissen. Sie sehen frühzeitig Trends und Chancen. Sie können Ihre Ressourcen effektiver einsetzen. Sie erkennen die Chancen, aber auch die Risiken für Ihr Unternehmen. Dieser Nutzen steht Ihnen langfristig zur Verfügung, unabhängig davon, ob sich die technischen Gegebenheiten oder die Anforderungen auf der Seite der Informationsempfänger ändern.

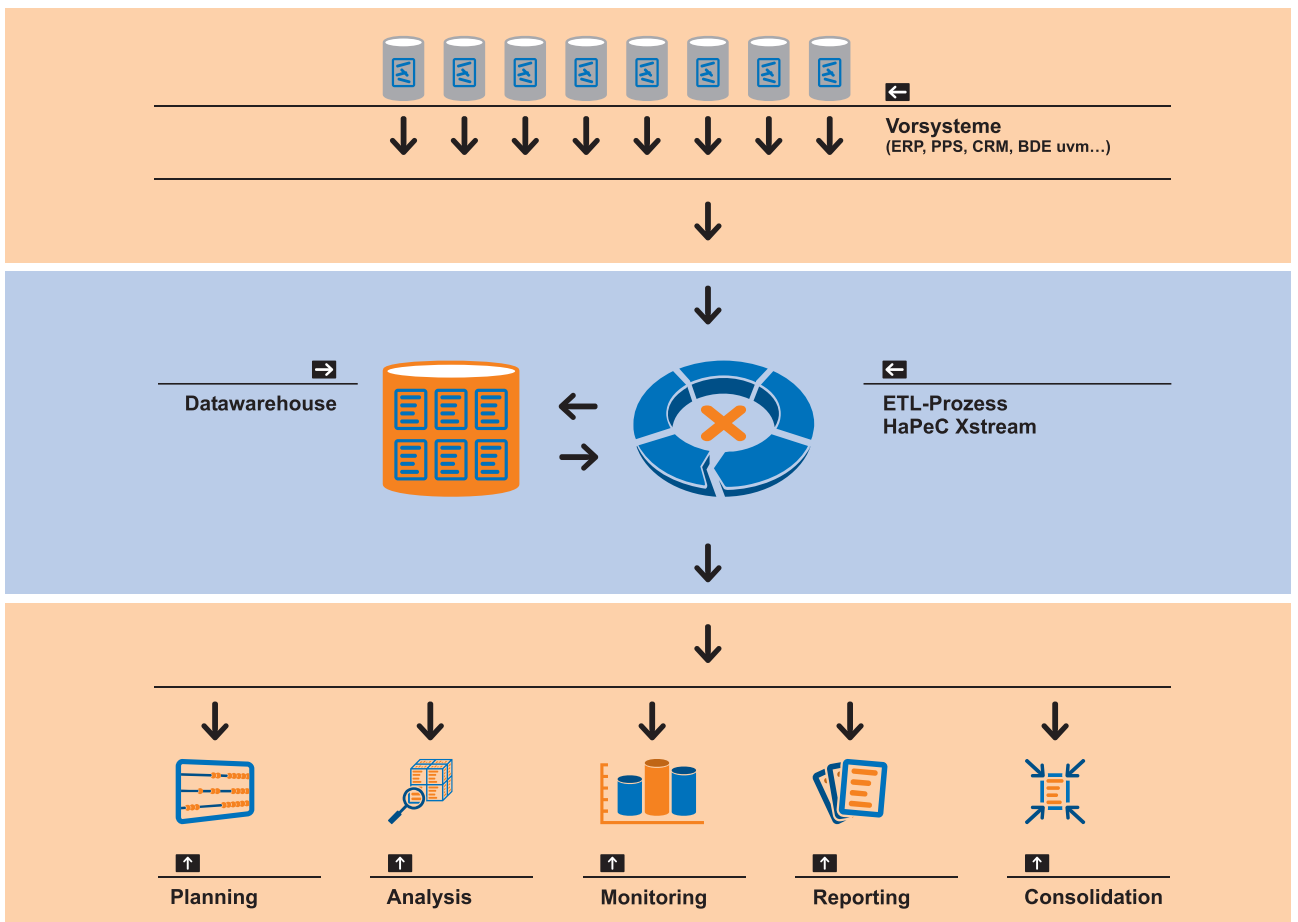
Mit HaPeC Corporate Performance Management steht Ihnen eine leistungsfähige und flexible Informations- und Entscheidungsplattform zur Verfügung, die Ihnen die dauerhafte und zukunftsichere Steuerung Ihres Unternehmens ermöglicht.

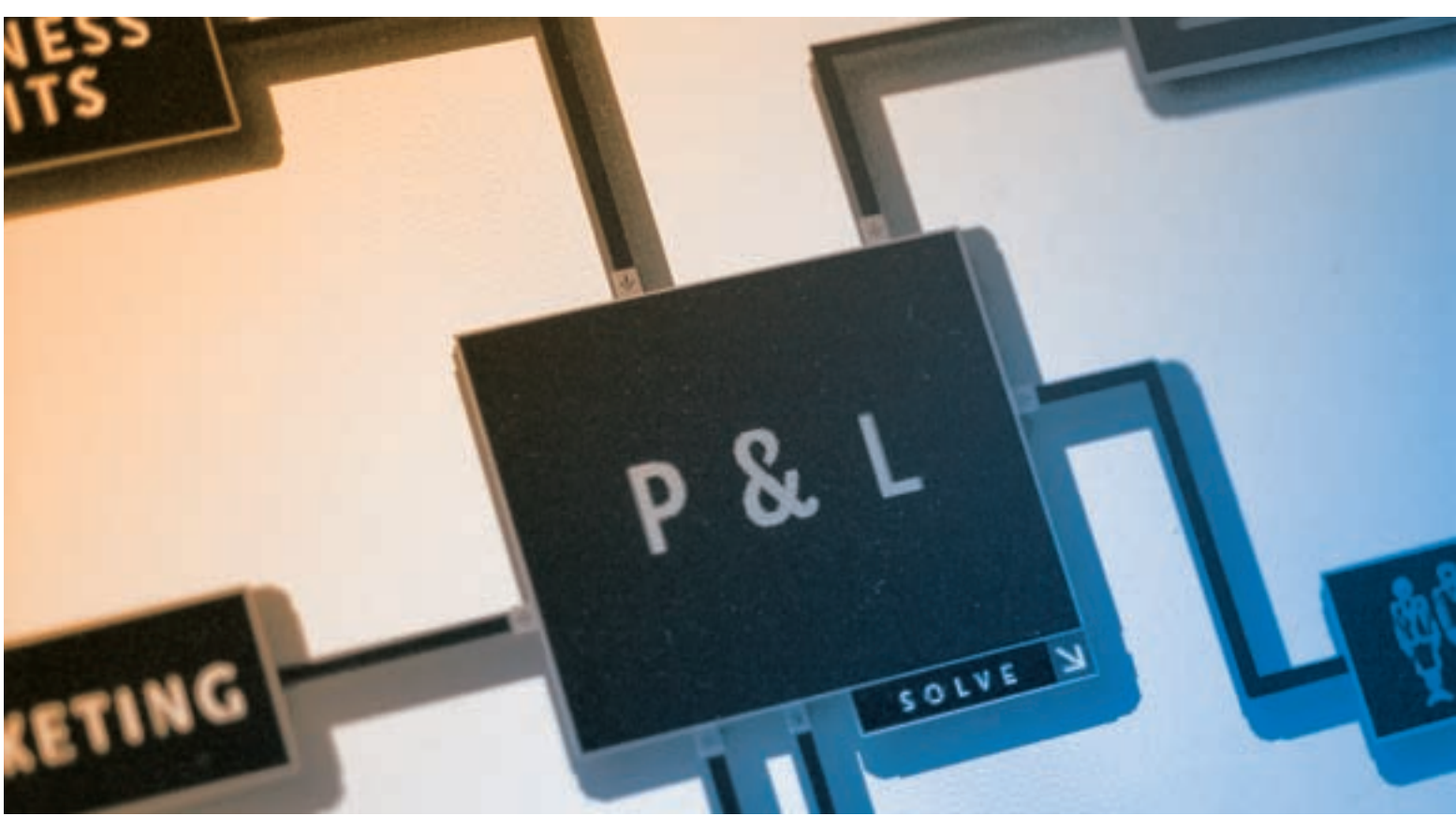




die Lösungen

modular und flexibel
auch in Ihrem Unternehmen





HaPeC Xstream

macht Ihre Daten vergleichbar und sorgt für eine einheitliche Datenbasis



Xstream



HaPeC Xstream - die Kaffemaschine für Ihre Daten. HaPeC Xstream macht aus Ihren Datenbeständen relevante Business Informationen. Kontinuierlich werden von Ihnen definierte Datenquellen wie ERP-Systeme, relationale Datenbanken, Spezialanwendungen, Excel-Tabellen, Listen und andere Informationsquellen, nach wertvollen Geschäftsdaten durchsucht. Daraus entwickeln Sie mit HaPeC Xstream einen bereinigten und ständig aktualisierten Gesamtdatenbestand, das Datawarehouse. Selbst aus einem unüberschaubaren Konglomerat von Ursprungszahlen macht Ihnen HaPeC Xstream einen blitzsauberen Datenbestand - unverzichtbare Voraussetzung für weiterführende Berechnungen und Analysen.

Leistungsmerkmale

Schneller zu den wirklich wichtigen Informationen

Im Rahmen des Xstream Extraktions-, Transformations- und Lade-Prozesses (ETL) müssen Sie nicht eine einzige Codezeile selbst programmieren. Sie teilen dem System einfach nur mit, wo sich Ihre Daten befinden, in welcher Form Sie diese umgewandelt haben möchten und wo die Ergebnisse dann gespeichert werden sollen. Dies ist dank intuitiver und visueller Benutzerführung schnell und effizient möglich. HaPeC Xstream garantiert Ihnen ein einheitliches, konsistentes und übergreifendes Datawarehouse. Geschäftsdimensionen wie Zeit, Standort, Vertriebskanal, Kunde, Produkt, Service oder Konto werden dadurch endlich vergleichbar. Sind die Daten über einen Kunden oder ein Produkt einmal definiert, stehen sie auch für künftige Data Marts (einem Auszug aus einem Datawarehouse) zur Verfügung. So wird sichergestellt, dass alle Mitarbeiter stets die selbe Ausgangsbasis haben und auf die selben Informationen zurückgreifen.

Hohe Updatesicherheit

Ändert sich die Datenstruktur Ihres ERP-Systems oder anderer Datenquellen, passen Sie einfach das ETL Modell in HaPeC Xstream an die neuen Vorgaben an. HaPeC Xstream besteht aus einer windows-





basierten Oberfläche sowie einem ETL-EAI-Prozessor, der sich durch nativen Support für alle führenden relationalen Datenbanken auszeichnet. Die intuitive graphische Oberfläche der Entwicklungsumgebung ermöglicht Umwandlungsprozesse leicht zu definieren und umzusetzen, während der leistungsstarke Umwandlungsprozessor auch große Datenmengen rasch verarbeitet.

Leistungsfähige Abfrageengine

Mit der mächtigen Xstream Abfrageengine lassen sich Daten aus unterschiedlichen Datenquellen mit derselben SQL Syntax verbinden und bearbeiten. Sie können mühelos Daten aus einem relationalen Datenbanksystem mit Daten aus Textdateien und Excel-Sheets verbinden. Die Abfrageengine benutzt dabei automatisch auch die vom entsprechenden Backend zur Verfügung gestellten Funktionen mit. Die in Xstream zur Verfügung stehenden Funktionen hängen dabei nicht von der verwendeten Datenquelle ab.

Applikationsintegration

Durch das von HaPeC Xstream zur Verfügung gestellte transparente Datenzugriffsmodell, dem Xstream Data Access Layer, und dem integrierten Zeit- und Workflow-Management bietet Xstream die ideale Plattform für die Applikationsintegration. HaPeC Xstream bietet eine ausgereifte Plug-In Architektur, durch die Sie neue Funktionen hinzufügen können.

Highlights

- Komfortable grafische Oberfläche mit leistungsfähigen Assistenten (Wizards) für die einfache Definition der Datenquellen, für die Lokalisierung der relevanten Basisdatenbestände sowie für die anschließende Festlegung der Extraktions-, Transformations- und Ladeprozesse (ETL)
- Einfaches Prototyping und blitzschnelle Inbetriebnahme
- Interaktive Entwicklung und Test von Abfragen über integrierte SQL-Designer
- XML Export und Import von Metadaten zur Weiterverwendung oder zur Portierung in andere Umgebungen
- Regelmäßige automatische Aktualisierung/-Ergänzung des Datawarehouse durch terminierte ETL-Prozesse
- Umfangreiche mitgelieferte Applikationsintegrationsfunktionen
- Automatisches, zeitgesteuertes Exportieren von Berichten aus HaPeC Reporting und HaPeC Analysis in verschiedene Formate (Excel, PDF, HTML, CSV)
- Automatische, zeitgesteuerte Zustellung von exportierten Berichten per eMail

- Automatisches, zeitgesteuertes Laden von OLAP Datenwürfeln für HaPeC Analysis

Unterstützte Datenquellen und Datenziele

Relationale Datenbanksysteme

- Borland Interbase/Firebird
- DB2 AS/400
- Gupta SQL Base
- Microsoft Access
- Microsoft SQL Server
- mySQL
- Oracle
- Sybase Adaptive Server Anywhere
- Sybase SQL Anywhere
- und weitere...

Dateisystem basierte Systeme

- dBASE
- Flatfiles/Textdateien mit Trennzeichen
- Microsoft FoxPro
- Microsoft Excel
- Paradox
- und weitere...

Sonstige/Spezialanwendungen/EAI

- CAS genesisWorld
- Microsoft Business Solutions Navision (native)
- Sage Classic Line
- Sage Office Line
- und weitere...

Angebundene Vorsysteme

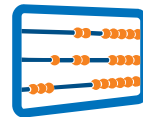
- Bäurer b2
- CAS genesisWorld
- ISGUS ZEUS
- Microsoft Business Solutions Navision
- ORTHOsoft
- PSI penta
- Sage Classic Line
- Sage Office Line
- Sage PC-Kaufmann
- Sage Personalwirtschaft
- Sage SalesLogix
- SBS Lohn
- SBS Rewe
- SBS Wawi
- Syska SQL REWE
- UB-Software Majesty
- und weitere...





HaPeC Planning

aus der Vergangenheit lernen,
die Zukunft planen



Planning



HaPeC Planning - der Meister unter den Planern. Mit zahlreichen Funktionen können Sie geschäftliche Szenarien vor dem Hintergrund Ihres Marktumfeldes entwerfen, vergleichen und analysieren. HaPeC Planning ermöglicht Ihnen die Erstellung in sich geschlossener und miteinander verknüpfter Geschäftsmodelle für Unternehmen jeder Größenordnung und aus allen Geschäftsbereichen.

wäre-wenn“-Szenarien weiterentwickeln. Damit sichern Sie Ihren zukünftigen Erfolg. Nutzen Sie HaPeC Planning als Werkzeug, um schneller und effizienter unternehmensweite Budgets und Forecasts zu erstellen. Das Ergebnis sind absolut zuverlässige Planungen. Kurze Einführungszeiten und die Möglichkeit - dank OLAP Technologie - alle Geschäftsbereiche zu planen, zeichnet HaPeC Planning aus. Die Planungsmöglichkeiten gehen weit über die klassische Finanzplanung hinaus. Sie bestimmen was Sie planen und wie Sie planen. Ihre Strategie definiert Ihr Planszenario und nicht umgekehrt. Durch die Einbindung aller relevanten Informationen wird die Planungsgenauigkeit stark gesteigert. HaPeC Planning ist Bestandteil der HaPeC Corporate Performance Management Gesamtlösung.

Leistungsmerkmale

Sie können nicht nur aktuelle Daten zur Bewertung Ihrer betriebswirtschaftlichen Performance abrufen, sondern auch Ihre „Ist-Zustands“-Analysen zu „Was-





Highlights

Einfache Geschäftsplanung und Budgetierung

Beliebige Strukturierung des Planungsmodells

Dezentrale Planung mit Verteilung und Konsolidierung

Anbindung verschiedener Datenquellen möglich (ERP, PPS, CRM, usw.)

Einlesen von Ist-Daten aller Geschäftsbereiche als Planungsgrundlage

Definition von Vorgaben für niedrigere und höhere Planungsebenen

Simulation von Szenarien in allen Bereichen

Automatische Währungsumrechnung bei Internationaler Planung

Rollierende Planung

Top-Down- und Bottom-Up-Planung

Kurze Einführungszeiten

Drastische Reduzierung des Zeitaufwandes für Planung und Budgetierung

Optimierung Ihrer Geschäftsprozesse

Beschleunigung der Wochen-, Monats- und Quartalsabschlüsse

Verbesserung der Planungs- und Prognosequalität

Steigerung der Genauigkeit der Finanzdaten

Erzeugung von aktuellen und in sich konsistenten Finanz-Berichten





HaPeC Analysis

interaktive Analyse
für bessere Entscheidungen



Analysis



HaPeC Analysis - der Detektiv für Ihr Unternehmen. Interaktiv können Sie am Bildschirm all Ihre Geschäftsdaten aus jedem Blickwinkel untersuchen. Unsere Lösung ergänzt Ihre Software-Anwendungen und ermöglicht Auswertungen mehrdimensionaler Datenbestände. So erhalten Sie eine komplette Übersicht Ihrer Geschäftsprozesse und entdecken die Wirkfaktoren Ihres Unternehmens. Interessieren Sie die Umsätze je Produktlinie nach Regionen - kein Problem für HaPeC Analysis.

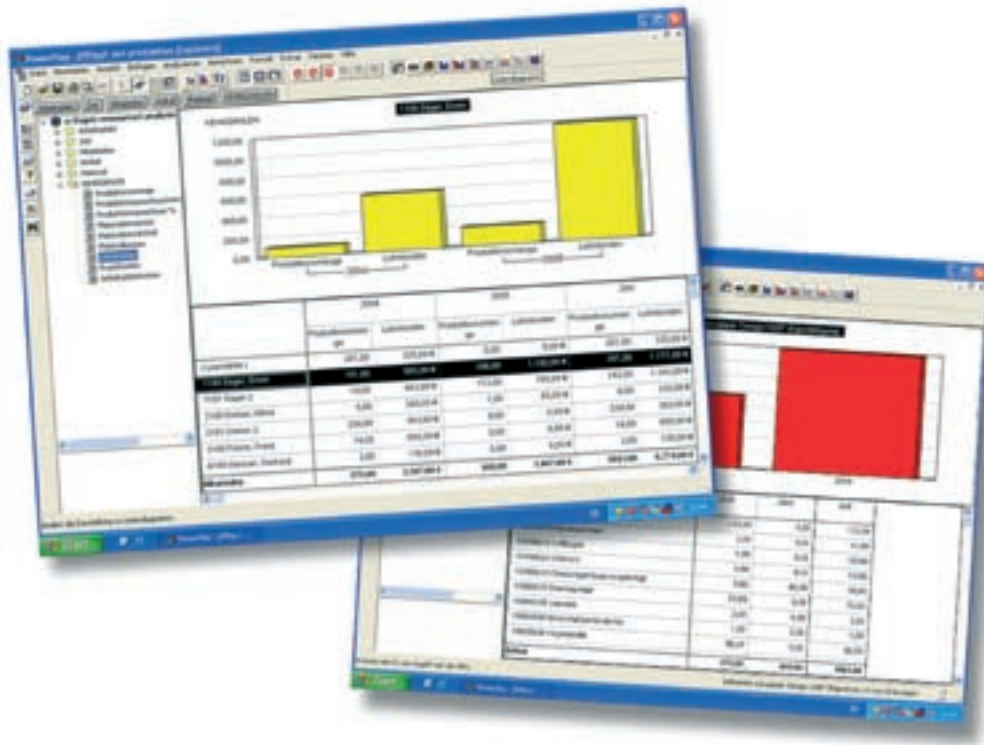
Die Kombination verschiedener Business Software Lösungen und aktueller Datawarehouse-Technologie sorgt für schnelle und fundierte Entscheidungen. Frühzeitig erkennen Sie Trends, vermeiden Risiken und entdecken neue Chancen für Ihr Geschäft.

Leistungsmerkmale

Unsere Anwender erhalten Einsicht in alle wichtigen Unternehmensdaten. Die einfache Bedienung lässt auch Anfänger schnell zu Erfolgen kommen.

Sie können mit den interaktiven Funktionen „Drill-Down“ (Detaillieren und Verdichten), „Drill-Through“ (Wechsel in einen anderen Cube oder einen andere HaPeC Lösung) und „Slice and Dice“ (Wechsel von Blickwinkel und Verdichtungsstufe) Daten aus jedem Blickwinkel betrachten. Die Daten können darüber hinaus nach bestimmten Kriterien wie prozentualem Wachstum, Marktanteil oder „Return on Investment“ ausgewertet werden. Selbst Trendanalysen lassen sich dank der integrierten Analysefunktionen per Mausklick erstellen.





Highlights

Bedienung

- Einfache und schnelle Bedienung per Web-Browser, Windows-Applikation und Excel-Frontend

Hohe Skalierbarkeit

- Nutzung ein bis mehrerer Hundert Anwender

Detaillieren und Verdichten („Drill-Down“)

- Schnelle Antworten auf erfolgsentscheidende Fragen durch einfaches Navigieren auf den verschiedenen Detaillierungsebenen

Wechsel von Blickwinkel und Verdichtungsstufen („Slice and Dice“)

- Betrachtung verschiedener Gesichtspunkte
- beliebiges Fokussieren von Analysen
- Zusammenführen einzelner Details aus verschiedenen Ebenen

Markieren und Hervorheben von Ausnahmefällen (Exception Highlighting)

- Automatische Ausnahmemarkierung bei frei definierbaren Werten außerhalb einer früheren Periode

Grafische Analyse

- Beziehungen zwischen Daten grafisch in 2D- und 3D-Diagrammen darstellen
- Wechseln zwischen verschiedenen Formen der Visualisierung

- gleichzeitige Verwendung von grafischen Darstellungen und Kreuztabellen

Datenstrukturierung

- Extrem kurze Reaktionszeiten durch intelligente Datenstrukturierung in den Cubes

umfangreiche Kontrolle der Benutzerrechte durch Benutzerklassen auf Dimensions- und Kennzahlenebene





HaPeC Monitoring

integrierte Leistungsmessung und
Visualisierung von Kennzahlen



Monitoring



HaPeC Monitoring - ein Bild sagt mehr als tausend Zahlen. Übersetzen Sie Ihre Unternehmensstrategie in konkrete und messbare Ziele für alle Mitarbeiter des Unternehmens. Auf jeder Ebene über alle Abteilungen wird ein zentrales gemeinsames Kennzahlensystem für das gesamte Unternehmen bereitgestellt. Sie gewinnen eine ganzheitliche Betrachtung Ihres Unternehmens. Die Auswirkungen von Entscheidungen auf die Gesamtleistung werden allen Anwendern deutlich vor Augen geführt (Balanced Scorecard). Leistungsprobleme im Unternehmen werden schnell erkannt.

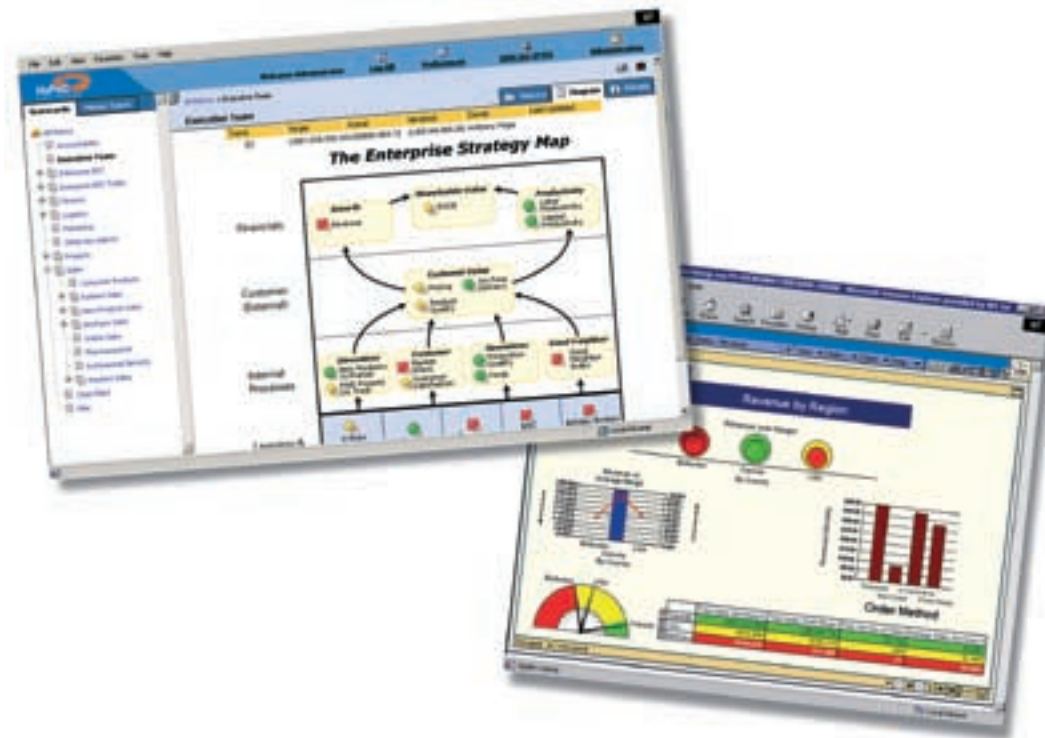
Durch die Integration von HaPeC Monitoring mit den anderen HaPeC Werkzeugen können die Einflussfaktoren der Kennzahlen leicht festgestellt werden. Bei Abweichungen kann entsprechend reagiert werden.

Über Drill-Down und Drill-Through Funktionalitäten können Details analysiert und geprüft werden.

Leistungsmerkmale

Mit HaPeC Monitoring haben Sie alle wichtigen Geschäfts- und Unternehmensinformationen im Blick. HaPeC Monitoring wurde entwickelt, um auch große Datenmengen in anschauliche Daten zu verwandeln. In einem Cockpit werden von Ihnen festgelegte Kennzahlen überwacht. Dadurch erkennen Sie wesentlich schneller die Zusammenhänge aus den einzelnen Informationen, um rechtzeitig einzugreifen und fundierte Entscheidungen zutreffen. Trends und Zusammenhänge erkennen Sie wie bei einem Armaturenbrett schnell auf dem Bildschirm - über alle Abteilungen hinweg. Ampelfunktionen und grafische Darstellungen zeigen die Trends und Entwicklungen. HaPeC Monitoring ist Bestandteil der HaPeC Corporate Performance Management Gesamtlösung.





Highlights

Zeitverkürzung zwischen Datenanfall und richtiger Interpretation durch intelligente Darstellung

Abbildung von Kennzahlmetriken und Balanced Scorecard

Einfache und schnelle Erstellung ohne Programmierkenntnisse

Datenkombinationen aus unterschiedlichen Quellen zu einer Darstellung vereinen

Verborgene Zusammenhänge erkennen durch zeitgleiche Gegenüberstellung von Daten mehrerer Dimensionen

Konzentration auf das Wesentliche durch Filter und Schwellenwerte

Beliebig viele Darstellungsvarianten in 2D- und 3D

Farbige Landkarten, Pläne, Schaubilder und animierte Berichte

Interaktive Kennzahlennavigation

Verfolgen von Kennzahlen (Drill-Through) in andere HaPeC Werkzeuge





HaPeC Reporting

Ad-hoc Reporting und unternehmensweites Berichtswesen der nächsten Generation



Reporting



HaPeC Reporting - Ihr persönlicher Unternehmensberichterstatler. Erstellen Sie aus Ihren Businessdaten auf Basis des Datawarehouse unternehmensweite Berichte. HaPeC Reporting stellt Ihre Unternehmensdaten aus der Sicht Ihrer Benutzer dar und nicht wie es die Datenbankstruktur vorgibt. Berichte über Lagerbestände, Auftragsbestände, Produktionsfortschritte, Adresslisten, Ad-hoc-Abfragen, Standardberichte, Berichte für das Produktivreporting oder was immer Sie sonst aus Ihren Unternehmensdaten zusammenstellen möchten, können Sie schnell und variabel mit selbstdefinierten Filterabfragen gestalten. Produktdatenblätter mit Bildinformationen, sowie Auswertungen mit aufwendigen Grafiken, können erstellt werden und befüllen sich beim Aufruf immer wieder mit den aktuellen Geschäftsdaten. Über eine integrierte Hinter-

fragen-Funktion können Berichte miteinander gekoppelt werden. Somit navigieren Sie von einer aggregierten Liste auf detaillierte Information bis auf einzelne Belege zurück. Zur Weiterverarbeitung können die Berichte in vielen Formaten wie PDF, HTML, XML und MS-Excel ausgegeben werden. HaPeC Reporting kann zudem Detailinformationen für HaPeC Analysis Cubes liefern. Hier arbeiten die Produkte über die Hinterfragen-Funktion sehr eng zusammen.

Leistungsmerkmale

Dank HaPeC Reporting werden Sie von komplexen Datenbanken, SQL Syntax, Tabellenverknüpfungen und kryptischen Feldnamen vollkommen freigehalten. Beispielsweise kann HaPeC Reporting Daten je nach Zusammenhang in Kategorien wie Rechnungsperiode oder Produktgruppen bereitstellen. Die grafische Darstellung erleichtert das Navigieren innerhalb der Datenbank und das Erstellen von Berichten. Zusätzlich lassen sich weitere Datenquellen anbinden und Informationen unterschiedlicher Herkunft verbinden. HaPeC Reporting ist Bestandteil der HaPeC Corporate Performance Management Gesamtlösung.





Highlights

Standard-Reporting

- Schnelle und effiziente Bereitstellung von komplexen Standardberichten im gesamten Unternehmen
- Maßgeschneiderte Reports durch Eingabe von Vergleichswerten, Auswahllisten und bedingten Filtern

Ad-hoc-Reporting

- Erstellen von einfachen und komplexen Berichten unter Verwendung von Bausteinen und vordefinierten datenbankunabhängigen Vorlagen

Automatische Berichtsverteilung per eMail

Zentrale Speicherung von Geschäftswissen und Datenzugriffsregeln (Metadaten)

Einfach und zentral administrierbar

Hohe Flexibilität durch Einbindung dynamischer Objekte

Individuelle Darstellung durch freie Positionierung von Bildern, Logos und Tabellen

volle Integration mit den anderen HaPeC Lösungen sowie mit bereits bestehenden Portalsystemen

Berichtserstellung und -Verteilung per Drag and Drop

Universelles Reportingsystem für alle Anforderungen

Ersetzt alle bisher verwendeten Berichtsgeneratoren ohne Einschränkungen





HaPeC Consolidation

das professionelle Werkzeug für
Unternehmenskonsolidierung



Consolidation



HaPeC Consolidation - die Brücke zwischen internem und externem Berichtswesen. Die Geschäftsführung, die Investoren, die Banken und die Aktionäre verlangen in immer kürzeren Zeitabständen die konsolidierten Zahlen und Kennziffern des Gesamtunternehmens.

Um aktuelle, entscheidungsrelevante Informationen über die wesentlichen Vorgänge im Unternehmen zu erhalten und Risiken und Chancen frühzeitig zu erkennen, ist die Integration von externem und internem Berichtswesen unbedingt notwendig.

HaPeC Consolidation bietet Ihnen die Möglichkeit sowohl Ihre legale Konsolidierung, Ihre Managementkonsolidierung als auch den Abgleich Ihrer konsolidierten Zahlen mit den Kennziffern des internen

Berichtswesens weitgehend automatisch zu erstellen und zu verteilen.

Leistungsmerkmale

HaPeC Consolidation unterstützt beliebig viele Kontenrahmen (HGB, IFRS, US-GAAP) ohne zeitaufwendige Doppelerfassung. Unterschiedliche Sichten Ihres Unternehmens werden zusammengeführt. Sie können aus legaler, Management bezogener oder steuerlicher Perspektive Ihre Firmenstruktur in Bezug auf Ist-Zahlen, Budgets, Pläne oder Forecasts anschauen. Ihre Daten werden direkt aus Ihrem Produktivsystem eingespielt. Die Währungsumrechnung ist nach allen gängigen Methoden durchführbar. Mithilfe eines vordefinierten Regelwerkes können die Konsolidierungsbuchungen für Intercompany, Kapitalkonsolidierung und Zwischenerfolge automatisch durchgeführt werden. Aufgrund des durchgängigen Workflows ist die Benutzerführung sehr effizient. Segmentberichterstattung, frei definierbare Spiegel, Cashflow sowie die Möglichkeit, sehr flexibel individuelle Berichte zu erstellen beziehungsweise Konten detailliert zu analysieren, sind weitere Merkmale von HaPeC Consolidation.





Highlights

Flexible Import- und Exportschnittstellen

Flexible Eingabeformulare

**Support von unterschiedlichen Kontenrahmen
(HGB, IFRS, US-GAAP)**

Abbildung unterschiedlicher Konzernstrukturen

**Abbildung unterschiedlichster Sichtweisen (Legal,
Management, Ist, Budget, Forecast)**

**Automatische Konsolidierungsbuchungen
(Kapitalkonsolidierung, Intercompany,
Zwischenerfolge)**

Flexible Erstellung von Berichten

Detaillierte Analysen

**Anspruchsvolles Sicherheits- und
Berechtigungskonzept**





Die HaPeC-Gruppe

Lösungen für alle Phasen
des Managementzyklus aus einer Hand



HaPeC ist Ihr Lösungsanbieter rund um das Thema Corporate Performance Management. Ob Sie einzelne Elemente der CPM Lösungen einsetzen wollen oder das Corporate Performance Management mit all seinen Möglichkeiten nutzen wollen, HaPeC unterstützt Sie in jeder Phase dieses Prozesses. Bereits zu Beginn eines CPM Projektes werden entscheidende Weichen für den langfristigen Erfolg und die dauerhafte Zufriedenheit der Anwender gestellt. Jedes Konzept muss Ihrer individuellen Ausgangssituation und Ihrem individuellem Bedarf Rechnung tragen. HaPeC unterstützt Sie bei der Festlegung der Ziele und der Auswahl der sinnvollen Softwarelösungen.

Gemeinsam mit Ihnen und unseren Business Partnern - flächendeckend vertreten in Deutschland, Österreich und Schweiz - implementieren wir die Lösungen und gewährleisten einen zügigen und erfolgreichen Projekt- ablauf. Von der Istanalyse und der Konzeption, über die Durchführung bis hin zur laufenden Betreuung im Betrieb steht Ihnen mit HaPeC ein erfahrener und kompetenter Partner zur Seite. Auch die Technologien gewährleisten dauerhafte Zufriedenheit und Zukunftssicherheit. Wir sind strategischer Partner des weltweiten Anbieters für Corporate Performance Management-Lösungen, Cognos mit Sitz in Ottawa (Kanada).

Diese Partnerschaft gibt Ihnen die Sicherheit, ein etabliertes und langfristig verfügbares System einsetzen zu können. Mit diesen Cognos-Lösungen, ergänzt durch das von HaPeC entwickelte ETL-Werkzeug Xstream und der HaPeC Projekterfahrung, werden Kommunikationslücken zwischen den verschiedensten IT-Systemen geschlossen und die Daten so aufbereitet, dass die richtigen Informationen, zur richtigen Zeit, bei den richtigen Personen vorliegen.

Nutzen Sie das Know How und die Kompetenz eines erfahrenen Partners in Verbindung mit den leistungsfähigsten und verbreitetsten Systemen der Welt, und Sie können die Vorteile des echten Corporate Performance Managements nutzen, als Grundstein zur nachhaltigen Steigerung der Unternehmensleistung.





COGNOS®

unser Technologielieferant und strategischer Partner
die weltweite Nummer 1



COGNOS®

PLATINUM RESELLER PARTNER

COGNOS®

PLATINUM OEM PARTNER

Die Produkte und Dienstleistungen von Cognos sind bei Firmen wie Allianz, BMW, Coca Cola, DaimlerChrysler, Deutsche Bank, General Motors, Olympus, Shell und Siemens im Einsatz und bewähren sich auf's Beste. Die komplexen Anforderungen der Unternehmen führten zu Softwarelösungen die eine fundierte, koordinierte, schnelle und nachhaltige Planung und Entscheidungsfindung auf jeder Ebene des Unternehmens ermöglichen.

Cognos ist der weltweit führende Anbieter von Business Intelligence- und Performance Management-Lösungen. In mehr als 30 Jahren sammelte das Unternehmen ein enormes Know-How im Bereich des Unternehmenscontrolling. Von diesen reichhaltigen Erfahrungen profitieren heute mehr als 23.000 Kunden in 135 Ländern. Das 1969 gegründete Unternehmen hat seinen Sitz in Ottawa, Kanada.

Durch konstante Weiterentwicklung der Produkte und Dienstleistungen entwickelte sich Cognos zur Nummer 1 im Unternehmenscontrolling. Dieses Know-How wird neben der HaPeC Gruppe über 3.000 Partnern weltweit zur Verfügung gestellt. Aufgrund der engen und strategischen Zusammenarbeit in den letzten Jahren ist HaPeC zum Platinum Reseller- und Platinum OEM Partner geworden.

Über 22 der 30 DAX-Unternehmen zählen zum Kundenkreis von Cognos. Die Geschäftsstellen befinden sich in Frankfurt am Main, Hamburg und München sowie in Zürich, Genf und Wien.

Im Geschäftsjahr 2004/2005 erwirtschaftete Cognos mit seinen strategischen Partnern einen Umsatz von 825,5 Mio. US-Dollar.





BWG kaufmännische IT-Lösungen AG

Nobelstr. 22
76275 Ettlingen

fon: 07243/7744-55
fax: 07243/7744-7755
mail: info@kit.ag



<http://www.kit.ag>